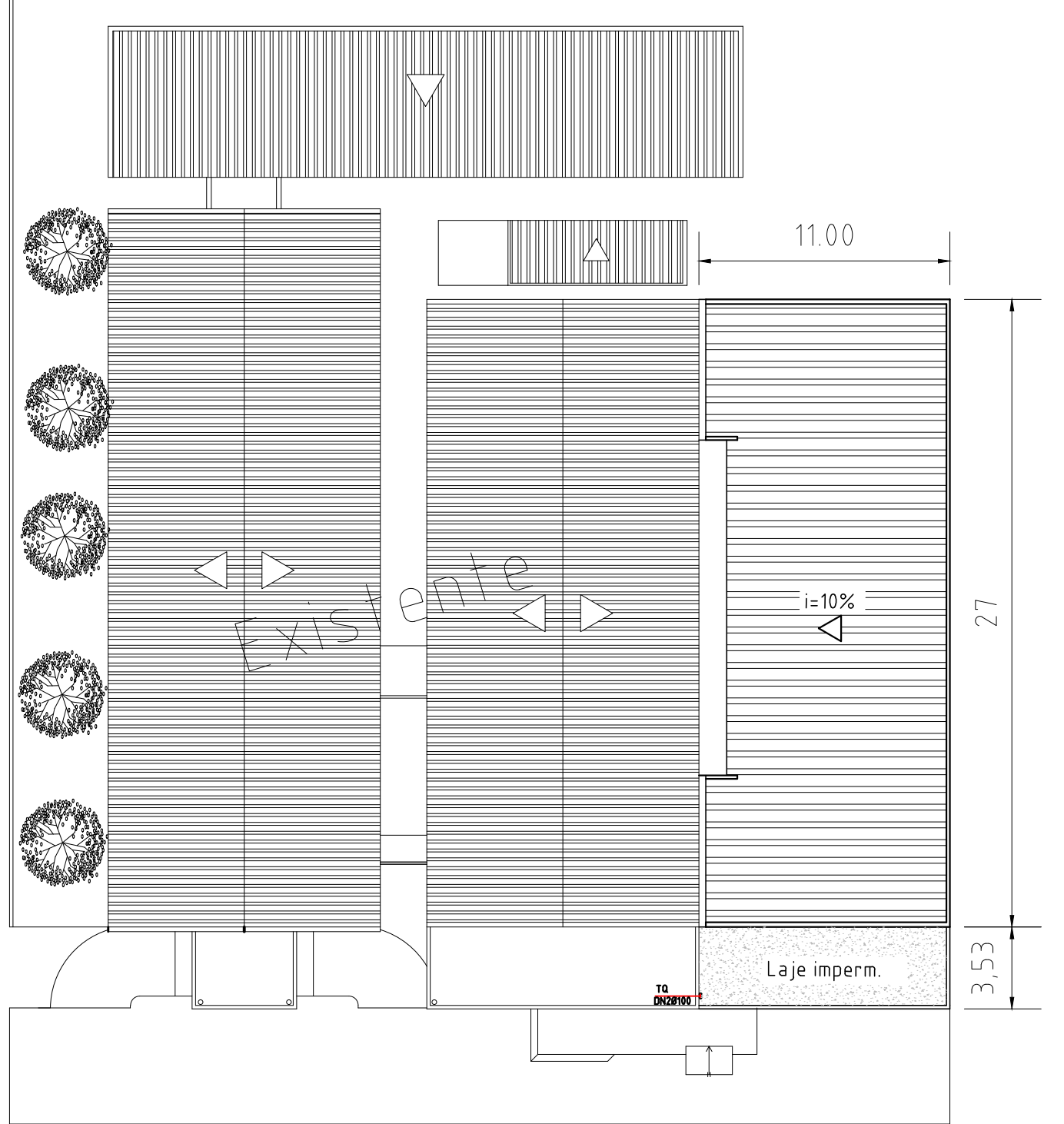
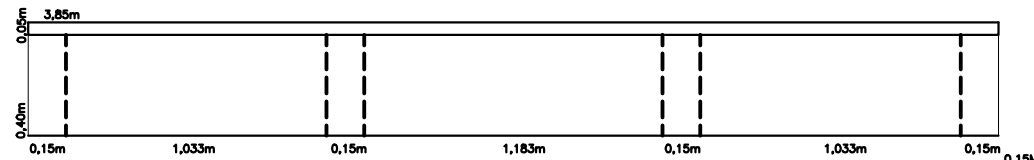




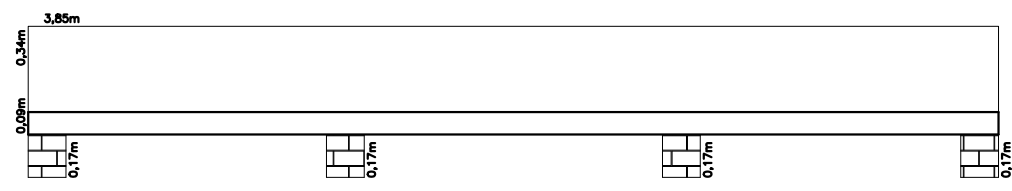
ELEVAÇÃO FRONTAL - VISTA 01
Esc.: 1:75



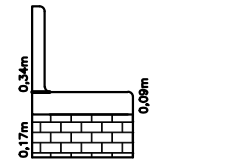
Rua Ascânio Tubino
PLANTA BAIXA - COBERTURA
Esc.: 1:250



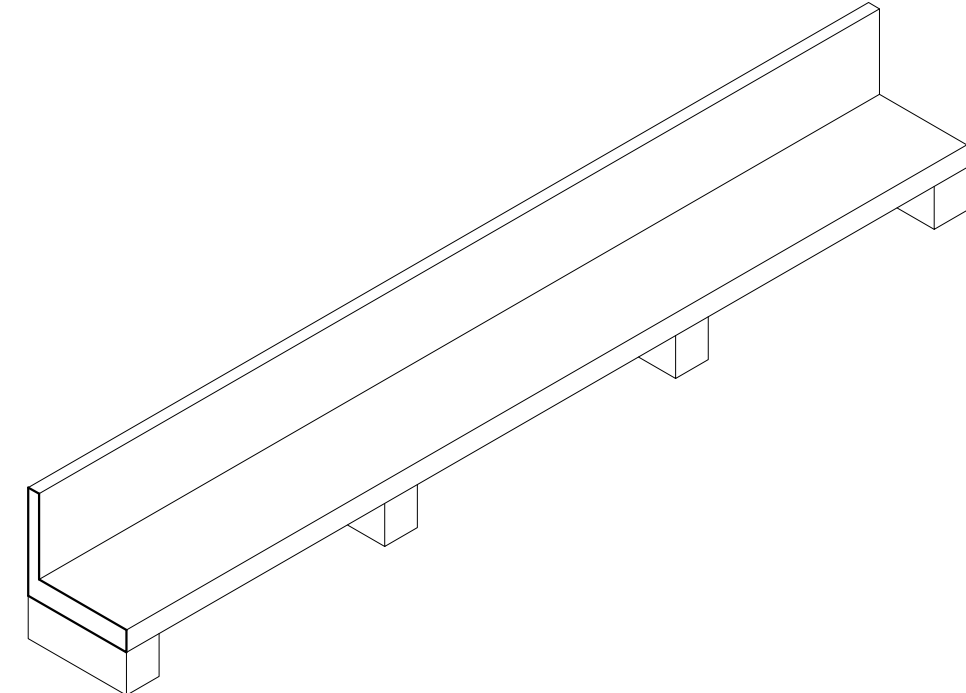
DETALHE 02 - PLANTA BAIXA DO BANCO
Esc.: 1:30



DETALHE 02 - VISTA FRONTAL
Esc.: 1:30



DETALHE 02 - VISTA LATERAL
Esc.: 1:30



DETALHE 02 - VISTA PERSPECTIVA
Esc.: 1:30

Revisão		
00	Elaboração do projeto	01/11/15
01	Revisão dos projetos - Fase 2	27/07/18

Prefeitura Municipal de Quaraí

Obra/serviço: Ampliação do prédio da Secretaria da Saúde de Quaraí - FASE 2		
Local: Rua Ascânio Tubino, 734, ao lado da Secretaria da Saúde de Quaraí		
Prancha: Vista Fronta, Planta de cobertura e Detalhe 02 - Bancos concreto		
Área:	301,16 m ²	Escala: Indicada
Unidade:	metro	Data: Jul/2018
Proprietário:		Nº: 02-07
		Responsável técnico:



Mário Raul da Rosa Corrêa
Prefeito Municipal

Adriano Maciel Rodrigues
Arquit. e Urban. - CAU-A 40720-8

Av. Artigas, 310 / Centro / Quaraí/RS / CEP 97560-000
(55) 3423.1301 / www.quarai.rs.gov.br